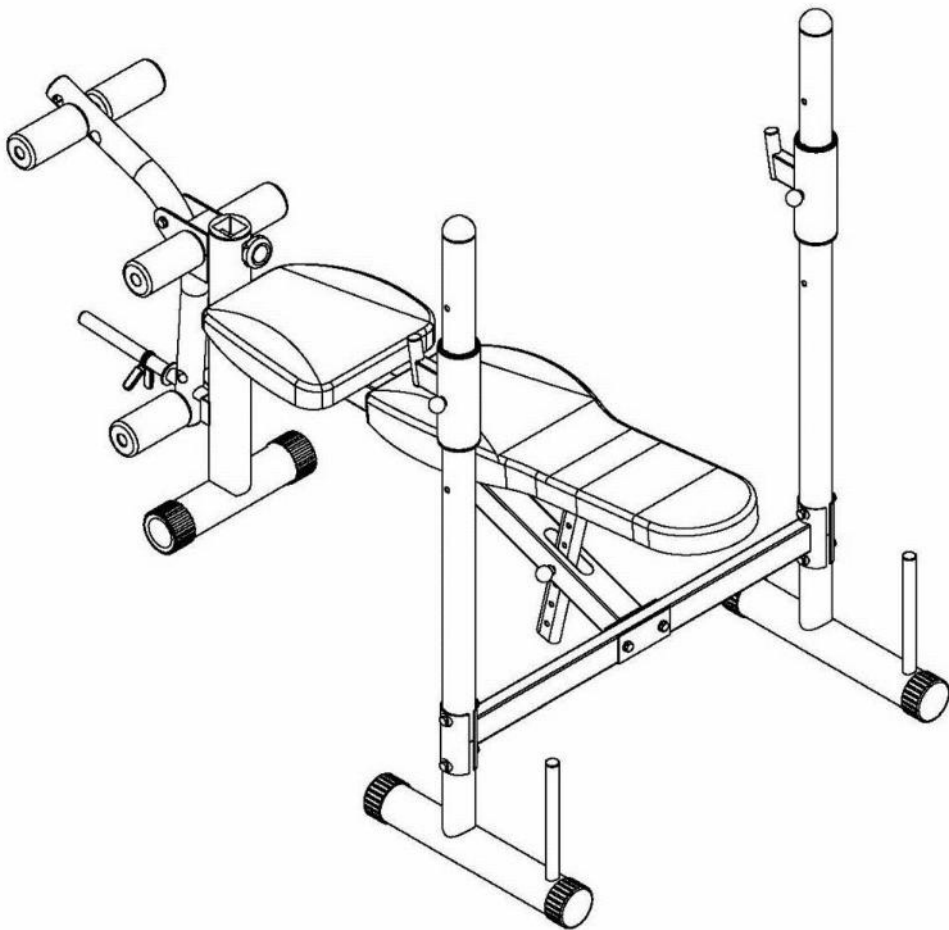




# Bruks- och monteringsanvisning till Abilica 2035 Pressbenk

Art. Nr. 558 035

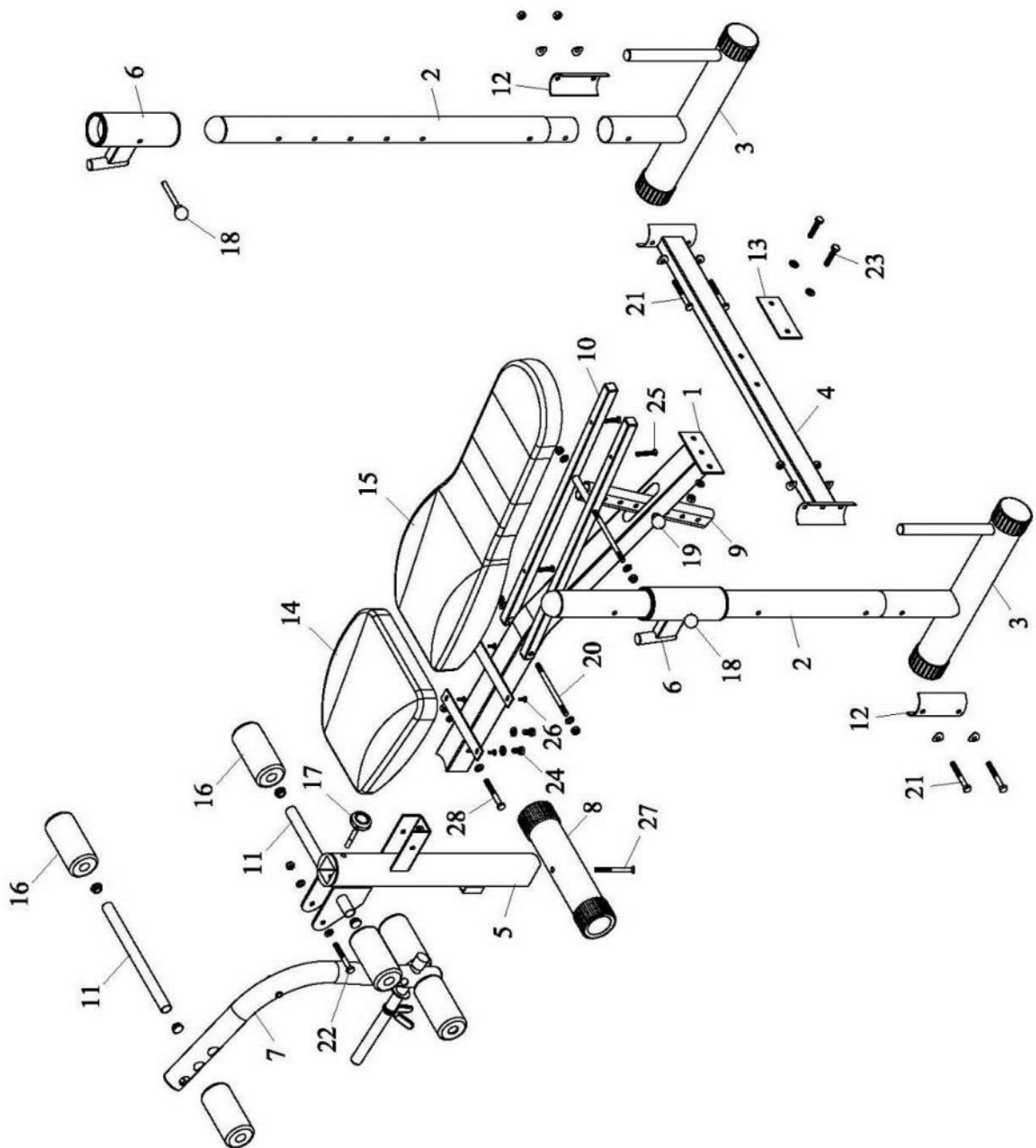


BH2035

## VIKTIG INFORMATION

- Användningsområdet för denna apparat är hemmaträning
- Max viktbelastning för denna apparat är 150kg. + personvikt (75kg.)
- Utför ej tunga bänkpressövningar ensam.
- Undersök apparaten regelbundet och se till att alla bultar och muttrar är åtdragna. Ersätt utslitna eller trasiga delar omedelbart.
- Barn bör aldrig använda denna apparat utan vuxen tillsyn.
- Gå inte ifrå apparaten med viktstången liggande i viktstånghållaren.
- Torka av apparaten med en torr handduk efter användning.

# MONTERINGSKISS



## KOMPLETT DELLISTA

Del nr.	Beskrivning	Antal
001	Huvudram	1
002	Sidstolpe	2
003	Bakre stödben	2
004	Tvärstag	1
005	Frontstolpe	1
006	Viktstångshållare	2
007	Benvippe	1
008	Främre stödben	1
009	Justeringsstag till ryggsäte	1
010	Fästskinn till ryggsäte	2
011	Benlås	3
012	Böjd förstärkningsbrakett	2
013	Förstärkningsbrakett	1
014	Säte	1
015	Ryggsäte	1
016	Polstring till benlås	6
017	Justeringskruv till benvippe	1
018	Låsepinne till viktstångshållare 10x90mm	2
019	Låsepinne till ryggsäte 10x80mm	1
020	Bolt M10x150mm Inkl. skiva och mutter	2
021	Bolt M10x80mm Inkl. böjd skiva och mutter	4
022	Bolt M10x80mm Inkl skiva och Nylock-mutter	1
023	Bolt M10x50mm Inkl skiva och mutter	2
024	Bolt M10x25mm Inkl skiva	2
025	Bolt M6x40mm	4
026	Bolt M6x16mm	4
027	Bolt M10x100mm	1
028	Bolt M10x75mm Inkl skiva och mutter	1

### **SPORT SUPPLY™**

Leverantör

Sport Supply AB

Box 181

566 24 Habo

Sverige

E-post: [post@sportsupply.se](mailto:post@sportsupply.se)

[www.abilica.se](http://www.abilica.se)

[www.sportsupply.se](http://www.sportsupply.se)